

JARVIS®

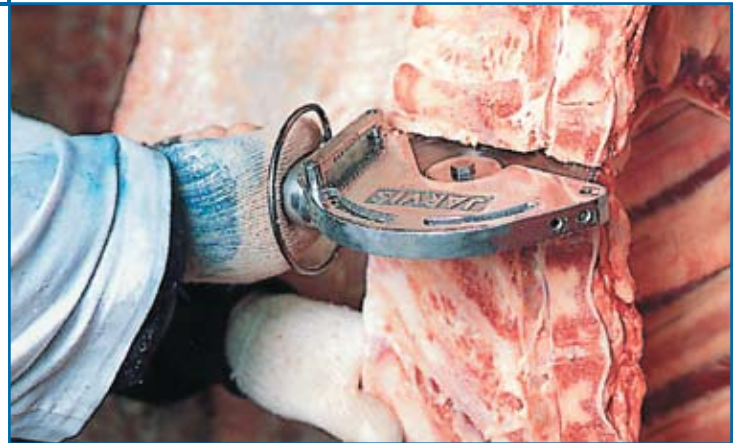
SIERRA CIRCULAR NEUMÁTICA

Modelo SPC 165



El modelo JARVIS SPC 165 es una sierra circular de accionamiento neumático para cuartear y trocear medias reses.

- El modelo SPC 165 con profundidad de corte de 2" (51mm) es ideal para:
 - Vacunos: dividir cuartos y trocear la media res.
 - Porcinos: marcar jamón, remover costillas y espinazo.
- Liviana y fácil de maniobrar: permite al operador emplear la herramienta ya sea suspendida o sobre la mesa de trabajo.
- Mayor potencia - motor neumático de alta eficiencia para proporcionar un mayor número de Hp y bajo costo operativo.
- Modelo equipado con engranajes de larga vida útil para resistir el uso exigente.
- Construcción en acero inoxidable para un correcto sanitizado.
- Palanca para ajuste preciso de profundidad de corte.
- Detención rápida de hoja de sierra.
- Cumple con normas internacionales de seguridad e higiene.



POTENTE - LIVIANA - MANIOBRABLE

SIERRA CIRCULAR NEUMÁTICA

Modelo SPC 165

9 gpecificaWonYs:

Accionamiento neumático

Modelo SPC 165

Potencia	0.85 HP	630 W
Presión de operación	90 PSI	6.2 bar
Consumo de aire	27.3 ft ³ / min	0.77 m ³ / min
Velocidad de corte		1775 rpm
Empuñadura de control	Gatillo simple	Neumático
Diámetro de hoja de sierra		
SPC 165	6.5"	165 mm
Profundidad de corte (máximo)		
SPC 165	2.0"	51 mm
Largo total	16.5"	419 mm
Peso	5.85 lbs	2.65 kg

Selección del equipo y accesorios

Solicite número

Modelo SPC 165

SPC 165 STD	4001028
SPC 165 con empuñadura ergonómica	4001039
Manguera de aire 16 ft / 5 m de largo	3059018
Filtro / Regulador / Lubricador	3022003

Hojas de sierra:

SPC 165	Diámetro de hoja de sierra 6.5" /165 mm - 140 dientes	1023324
	Diámetro de hoja de sierra 6.5"/165 mm - 60 dientes	1023308
Opcional	Kit empuñadura "T"	3019218
Balaceador a cuerda		4642009

Máquinas para la industria cárnica y avícola

JARVIS®

JARVIS® ARGENTINA SAIC.

L. M. DRAGO 2685, BURZACO (B1852LHO), BUENOS AIRES
ARGENTINA. e-mail: enriquekelly@jarvis.com.ar

TEL. 54-011-4238-0010 FAX. 54-011-4238-6323 www.jarvis.com.ar